

به نام خدا

برنامه صعود به قله و دشت جانستون (سالروز تاسیس گروه کوهنوردی دانشکده هنرها)

برگزار کننده: گروه کوهنوردی دانشکده هنرهای زیبا

سرپرست (تیم قله): اشکان رضوانی

سرپرست (تیم دشت): مهدی پورپیکری

راهنما و مسئول فنی تیم قله: آقای محمد رهبری

راهنما و مسئول فنی تیم دشت: آقای پوریا علی مرادی

تعداد نفرات: ۴۲ نفر (۱۰ نفر صعود کننده به قله)

تاریخ برنامه: جمعه ۱۳۸۴/۴/۳

وضعیت هوا: صاف و آفتابی

منطقه: فشم-روستای آب‌نیک

مقدمه:

مجموعه سه قله جانستون به ارتفاع ۳۹۵۰ متر (بلندترین قله) و دشت جانستون در قلب منطقه البرز مرکزی از مناطق بسیار زیبای البرز محسوب شده در فصل بهار به اوج زیبایی می‌رسد. این قله از غرب با فاصله قله‌های وزراب، قله سرکچال و خلنو و از شرق با قله خرسنگ و خاتون بارگاه، از شمال شرقی با دشت لار و از جنوب با دشت جانستون و روستای آب‌نیک هم‌جوار است.

گزارش برنامه:

این برنامه در سال روز تاسیس گروه کوهنوردی دانشکده هنرهای زیبا برگزار گردید. بنابراین به هدف معرفی گروه و دست آوردهای آن، مقرر شد تا برنامه با دو گروه انجام شود. یک گروه به قله صعود کنند و گروه دیگر به دشت جانستون تا دانشجویان مشتاقی که آمادگی صعود قله را ندارند نیز بتوانند در برنامه شرکت داشته باشند. به همین جهت تبلیغات گسترده ای انجام شد و در نهایت ۱۰ نفر صعود کننده به قله و ۳۲ نفر صعود کننده به دشت در برنامه حضور یافتند. سرپرست تیم قله آقای اشکان رضوانی و سرپرست تیم دشت آقای مهدی پورپیکری بودند.

تیم قله حرکت خود را در ساعت ۴/۳۰ بامداد با یک دستگاه مینی بوس از میدان انقلاب آغاز می‌شود و با گذر از منطقه فشم خود را به روستای آب‌نیک می‌رساند. در این نقطه بلافاصله نفرات از مینی بوس پیاده شده آماده حرکت می‌شوند و تیم صعود خود را حدود ساعت ۶/۳۰ از روستای آب‌نیک آغاز می‌نماید. پس از برگزاری جلسه معارفه و صرف صبحانه در مسیر، حرکت تیم ادامه یافته و پس از توقف کوتاهی در دشت جانستون در امتداد رودخانه پر آب دشت و پس از آن به سمت یال غربی دشت با شیب نسبتاً زیادی به خط الراس غربی قله ختم می‌شود



وتیم قبل از ساعت ۱۴ موفق به صعود قله ۳۹۵۲متری جانستون می شود. پس از صرف تنقلات و استراحت کوتاه در قله، تیم به سمت دشت حرکت کرده و با سرعت ملایمی ارتفاع کم می کند و با صرف ناهار در دشت جانستون، به سمت روستا حرکت کرده نهایتاً در ساعت ۱۹ در روستا به تیم دشت ملحق می شود.

تیم دشت نیز حرکت خود را از میدان انقلاب آغاز نمود. از آنجا که این روز با انتخابات ریاست جمهوری مصادف بود، در روستای آبنیک تیم جهت رای دادن توقف نمود. به دلیل تنوع افراد تیم به لحاظ آمادگی جسمانی، تیم حرکت خود را به آرامی آغاز نمود. ابتدای مسیر پس از روستای آبنیک منطقه سرسبز و پردرختی وجود دارد که مکان مناسبی برای صرف صبحانه بود. قبل از صبحانه نیز جلسه معارفه برگزار شد. تیم مسیر خود را برای رسیدن به دشت ادامه داد. پس از گذشتن از یک منطقه سرسبز و پرگل در کنار رودخانه به یک دامنه رسید، پس از استراحتی کوتاه تیم حرکت خود را روی سربالایی ادامه داد. پس از آن یک چشمه قرار دارد که تیم اقدام به برداشتن آب از آن نمود. بعد از چشمه مسیر حرکت از رودخانه فاصله می گیرد و رودخانه پایین مسیر قرار می گیرد این قسمت از مسیر دشت جانستون می باشد، تیم برای رسیدن به محل مناسبی برای ناهار و استراحت به حرکت خود ادامه داد تا در انتهای مسیر به یک برف چال می رسد. تیم بعد از استراحتی کوتاه اقدام به فرود نمود. ناهار در کنار رودخانه صرف شد. و پس از یک استراحت کامل بازگشت به روستای آبنیک آغاز شد. پس از اندکی تیم قله نیز به روستا رسید و تیم به سمت تهران حرکت نمود.

زمان بندی تیم قله :

۴/۳۰ : حرکت از تهران

۶/۳۰ : رسیدن به روستای آبنیک

۸/۰۰ : صرف صبحانه

۱۰/۴۵ : رسیدن به دشت جانستون

۱۴/۰۰ : صعود قله

۱۶/۴۵ : رسیدن به دشت جانستون

۱۹/۰۰ : رسیدن به روستای آبنیک

زمان بندی تیم دشت :

۷/۲۰ : حرکت از تهران

۹/۰۰ : رسیدن به روستای آبنیک

۹/۳۰ : حرکت به سمت دشت

۱۰/۰۰ : صرف صبحانه

۱۲/۰۰ : رسیدن به چشمه

۱۳/۲۰ : رسیدن به انتهای دشت

۱۴/۳۰ : صرف ناهار

۱۷/۰۰ : حرکت به سمت روستا

۱۹/۰۰ : رسیدن به روستای آبنیک

۱۹/۳۰ : حرکت به سمت تهران

۲۲/۰۰ : رسیدن به تهران



به نام خدا

گزارش برنامه صعود به قله تو چال (پیش برنامه صعود به قله دماوند)

برگزار کننده: گروه کوهنوردی دانشکده هنرهای زیبا

سرپرست برنامه: مهدی پورپیکری

راهنما و مسئول فنی: اشکان رضوانی

تعداد نفرات: ۱۹ نفر

تاریخ برنامه: پنجشنبه و جمعه ۲۳ و ۲۴/۴/۱۳۸۴

منطقه: قله توچال شمال تهران؛ منطقه در بند

مقدمه:

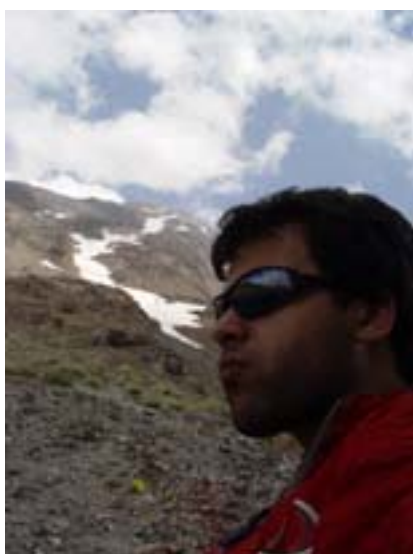
قله توچال یکی از مهمترین قله مشرف به شهر تهران و بلندترین قله منطقه می باشد. ارتفاع این قله ۳۹۶۵ متر می باشد. این قله از غرب به قله شاه نشین و از شرق به قله کلک چال مشرف می باشد. این قله از شمال بر دشت شهر ستانک و از جنوب به شهر تهران مشرف می باشد. مسیرهای صعود به این قله متعدد می باشد که دو مسیر اصلی از شهر تهران دارد. مسیر اول از دره دربند آغاز می شود و از مسیر پناهگاه شیر پلا عبور می کند. مسیر دوم از دره ولنجک می باشد که مسیر تله کابین توچال نیز می باشد. واز ایستگاه های ۳ و ۷ عبور می کند. مسیر نخست به طور معمول توسط کوهنوردان انتخاب می شود. این مسیر دارای ۲ پناهگاه می باشد. پناهگاه اول شیر پلا می باشد که دارای تجهیزات و امکانات رفاهی جهت خواب و خوراک نیز می باشد. پناهگاه دوم؛ پناهگاه امیری با ارتفاع ۳۴۰۰ متر است که محل مناسبی برای استراحت و استفاده از چشمه آب می باشد. قله توچال نیز دارای یک پناهگاه می باشد.

هدف از اجرای این برنامه کسب آمادگی و هم هوایی برای صعود به قله توچال بوده است. به همین دلیل گروه باید جهت کسب آمادگی جسمانی در این برنامه اهداف خاصی را دنبال کند. به این منظور برنامه طی ۲ روز برگزار شد تا با خوابیدن در قله اولاً شرایط ارتفاع و هم هوایی انجام پذیرد؛ ثانیاً خواب در چادر و بر پا کردن و جمع کردن آن نیز تمرین گردد.



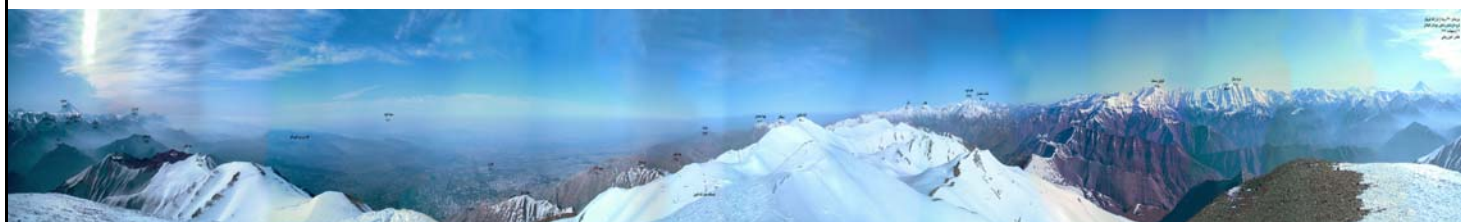
گزارش برنامه:

برنامه از روز پنج شنبه آغاز گردید . مبدا صعود میدان سر بند بود . تیم از مسیر دره دربند اقدام به صعود نمود ه پس از ۳ ساعت به پناهگاه شیر پلا رسید؛پس از استراحت اندکی صعود با تمام نفرات ادامه یافت . از جان پناه امیری آب بر داشتیم و استراحت کوتاهی هم کردیم . به صلاحدید مسؤل فنی وسرپرست گروه ؛یک تیم هشت نفره با سرعت بیشتری به صعود ادامه داد . در نهایت تمامی افراد موفق به صعود شدند؛شام وعصرانه در قله صرف شد ؛چادرها بر پا شد . صبح زود گروهی از نفرات با ۹ نفر اقدام به فرود از مسیر کلک چال نمودند ؛سایر نفرات ساعاتی بعد توسط تله کابین اقدام به فرود نمودند . نهایتا برنامه ساعت ۱۰ صبح جمعه به پایان رسید.



برنامه زمان بندی :

۱۳۸۴/۴/۲۴ ساعت ۳: حرکت تیم اول به	۱۳۸۴/۴/۲۳ ساعت ۶: آغاز حرکت
سوی قله کلک چال و فرود	ساعت ۹: رسیدن به پناهگاه شیر پلا
ساعت ۸:۳۰: فرود تیم دوم از مسیر تله	ساعت ۱۲: رسیدن به جان پناه امیری
کابین توچال	ساعت ۱۴: صعود تیم اول
ساعت ۱۰: اتمام برنامه	ساعت ۱۵: صعود تیم دوم
	ساعت ۲۱: صرف شام و خواب



باسمه تعالی

گزارش برنامه صعود اول به قله دماوند (جبهه غربی)

برگزار کننده: گروه کوهنوردی دانشکده هنر های زیبا (دانشگاه تهران)

تاریخ برنامه: پنج شنبه و جمعه ۳۰ و ۳۱/۴/۸۴

سرپرست: اشکان رضوانی

راهنما: محمد رهبری

مسئول فنی: مهدی عباس وند

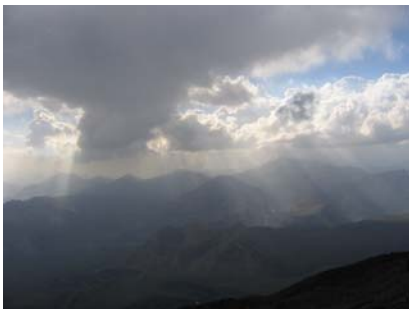
تعداد اعضای شرکت کننده: ۱۸ نفر

وسیله نقلیه: یک دستگاه مینی بوس

وضعیت هوا در روز اول: صاف تا نیمه روز ابری و بارانی در نیمه دوم روز همراه با باد تند در ارتفاعات

وضعیت هوا در روز دوم: برفی و بارانی و بارش تگرگ و باد تند

منطقه:



قله دماوند مرتفع ترین قله ایران واقع در استان مازندران بخش لاریجان است که در فاصله ۱۰ کیلو متری خط مستقیم از تهران ۹ کیلو متری آبادی دینه قرار دارد. کوه دماوند بواسطه شکل جغرافیایی مدور خود از ساختار های ویژه ای در تشکیل یال های منتهی به نقطه مرتفع خود برخوردار است. یال های دماوند از همه جهات جغرافیایی تا قله ۵۶۷۱ متری آن بالا می روند. تنها از طریق خط الراس دشت مانند مرداغ این قله به سایر ارتفاعات البرز از جمله دو خواهران متصل می شود. قله دارای ۱۶ مسیر یا به قولی یال برای صعود می باشد. تعداد مسیر های یخچالی نیز بر روی مخروط آتشفشانی قله به چشم می خورد.

شرح برنامه:

برنامه صبح روز ۳۰/۴/۸۴ (ساعت ۴:۳۰ صبح) از مقابل سینما بهمن شروع شد.

پس از پلور در جاده ای به سوی دریاچه سد لار در کنار تابلو کوچک مسیر پناهگاه سیمرغ از جاده آسفالتی فاصله گرفته به داخل مسیری بسیار نا هموار به طول تقریبی ۳۰ کیلو متر با وسیله نقلیه مینی بوس رهسپار شدیم.

رو به سوی قله دو خواهران بر فراز رودخانه دلیجای؛ جا جای دشت دلیجای مرتع ها و سیاه چادر ها و بوته های خار بنفش و صورتی رنگ پو شانده است. آنها را پشت سر گذاشته و پس



از عبور از دره خاکستری رنگ چول دره از شیب تندی به صورت زیگزاگ ؛ وسیله نقلیه بالا می رویم. این مسیر پس از مدتی به پارکینگ پناهگاه بزرگ غربی دماوند بر فراز منطقه ورارو می رسد. از وسیله نقلیه پیاده شده (بدلیل مشکل پیدا کردن مینی بوس) و حدود ۱۰۰ متر پیاده تا پارکینگ رفتیم .

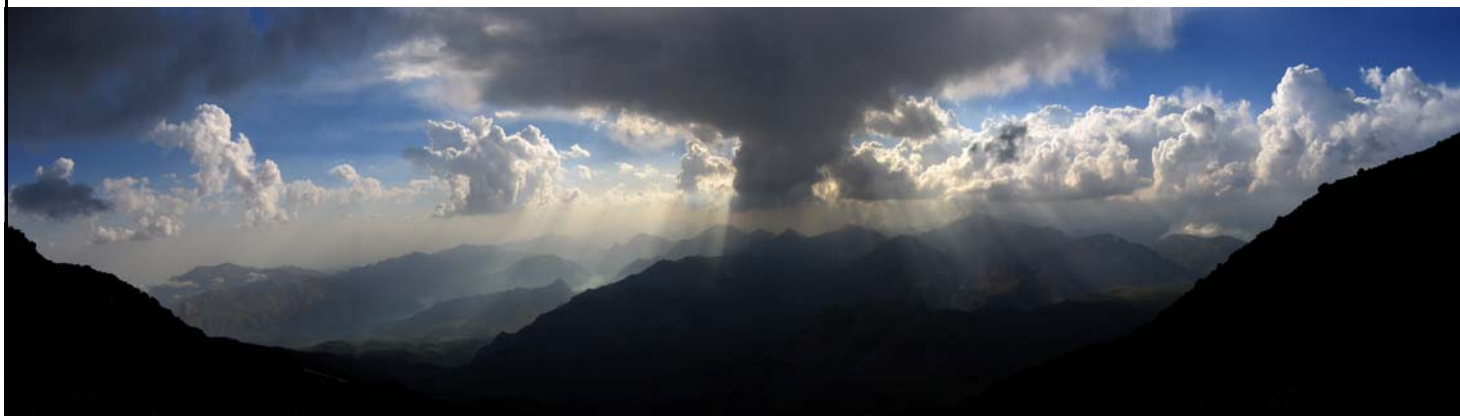
پس از صبحانه و جلسه معارفه ساعت ۹:۳۵ دقیقه به سمت پناهگاه راه افتادیم . ساعت ۱۲:۵۵ دقیقه به پناهگاه بزرگ سیمرغ در ارتفاع ۴۱۵۰ متری بر فراز قوز تپه ای کوچک رسیدیم . مکان بسیار مناسبی برای اقامت شب اول ما در تاریخ ۸۴ /۴/۳۰ به شمار می رفت .

بعد از نهار و استراحت گروهی ۱۲ نفره برای هم هوایی و آمادگی ساعت ۴:۰۵ دقیقه به سمت قله راه افتادیم. بعد از ۱ ساعت صعود استراحت کرده و به سمت پناهگاه باز گشتیم .

ساعت ۵/۳ صبح برای صبحانه بیدار شدیم . با تشخیص راهنما و مسئول فنی و سرپرست وضعیت هوایی برای صعود مناسب نبود ه و صعود صورت نگرفت . ساعت ۱۱ جلسه ای در پناهگاه با حضور اعضا برگزار گردید (ساعت ۱۲:۲۵ ختم جلسه)

ساعت ۲:۰۵ دقیقه حرکت به سمت پارکینگ صورت گرفت .

ساعت ۴:۰۰ در مبدا صعود بودیم . برنامه ساعت ۷ در میدان انقلاب خاتمه یافت.



باسمه تعالی

گزارش برنامه صعود دوم به قله دماوند (از مسیر غربی)

برگزار کننده: گروه کوهنوردی دانشکده هنرهای زیبا (دانشگاه تهران)

تاریخ برنامه: پنجشنبه و جمعه ۶ و ۷/۵/۱۳۸۴

سرپرست برنامه: خانم سائنا خبازان

راهنما و مسئول فنی: آقای محمد رهبری

تعداد اعضای شرکت کننده: ۹ نفر

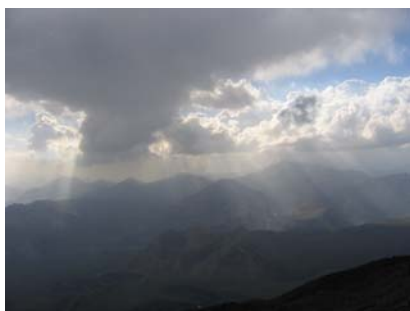
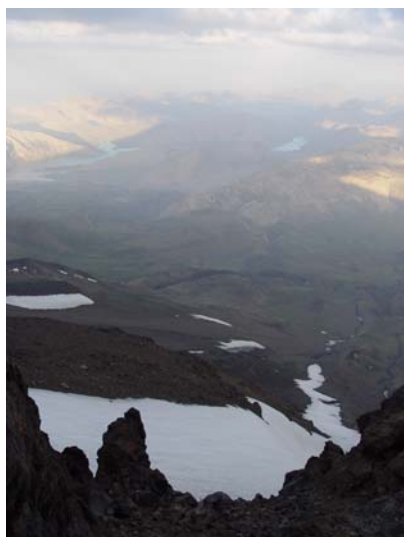
وضعیت هوا: هوای تقریباً صاف و مناسب در هر دو روز
به همراه وزرش ملایم باد در ارتفاعات

درباره منطقه:

قله دماوند مرتفع‌ترین قله ایران با ارتفاع ۵۶۷۱ متر می‌باشد که موقعیت، ارتفاع و فرم مخروطی خاص و عظمت وصف ناپذیر آن، تقدسی عظیم را در ذهن کوهنوردان و سایر مردم ایران به خاطر می‌آورد و همواره صعود این قله افتخاری بزرگ برای هر ایرانی محسوب می‌شود. این قله در استان مازندران و فاصله ۷۰ کیلومتری از تهران واقع است و دارای ۱۶ یال اصلی و فرعی و تعدادی یخچال (مانند دو بی‌سل، سیوله، یخار) می‌باشد که از میان این مسیرهای صعود، ۴ جبهه اصلی به نام‌های شمالی، شمال شرقی، جنوبی و غربی دارای پناهگاه در ارتفاع بالای ۴۰۰۰ متر بوده و پذیرای تعداد بسیار زیادی از کوهنوردان داخلی و خارجی در فصول مختلف سال می‌باشند.

درباره برنامه و اعضای شرکت کننده:

دومین برنامه مهم تقویم شش ماهه اول سال ۱۳۸۴ گروه کوهنوردی دانشکده هنرهای زیبا (پس از برگزاری موفق برنامه صعود به خط‌الراس خاتون بارگاه - جانستون و امید به اجرای موفق برنامه علم کوه (گرده آلمانها - دیوار علم کوه - مسیر سیاه سنگها)) اختصاص به صعود قله دماوند دارد. افراد شرکت کننده در برنامه علاوه بر شرکت در برنامه‌های کوهپیمایی تقویم گروه و شرکت در دوره‌های کارآموزی کوهپیمایی، سنگ نوردی و خصوصاً یخ و برف، به صلاح‌دید کادر فنی گروه در یک تمرین ۸ هفته‌ای آمادگی جسمانی و با تاکید بر بالا بردن استقامت قلبی - تنفسی شرکت کرده و با شرکت در تست کوپر، آمادگی جسمانی خود را ارزیابی نمودند و نهایتاً



با شرکت در پیش برنامه (صعود به قله توچال) و برنامه صعود قله دماوند در هفته قبل، بسیاری از آمادگی‌های لازم جهت صعود قله دماوند را بدست آوردند.

با توجه به فشرده بودن تمرینات سنگنوردی (پیش برنامه‌های متعدد صعود کرده آلمانها و دیواره علم کوه) تعداد ۵ نفر از افراد تیم که در این تمرینات شرکت می‌کنند موفق به صعود قله دماوند نشدند و امید است با صعود موفقیت آمیز قله علم کوه از مسیرهای یاد شده بتوانند برگ زرین دیگری در کارنامه موفق گروه رقم بزنند.

شرح برنامه:

افراد شرکت کننده در برنامه حرکت خود را در ساعت ۱۲ ظهر روز پنجشنبه ۱۳۸۴/۵/۶ از تهران شروع کرده پس از پیوستن تمامی نفرات به سمت جاده هراز حرکت می‌کنند. ناهار را در گردنه امامزاده هاشم صرف می‌کنند و خود را به پناهگاه فدراسیون کوهنوردی در پلور می‌رسانند. بلافاصله پس از جا گذاشتن بارهای اضافی در ساعت ۱۷/۳۰ دقیقه به سمت پارکینگ جبهه غربی دماوند حرکت می‌کنند. حرکت تیم از بالای سد لار و از جاده خاکی پر فراز و نشیبی که یک ربع دور مخروط عظیم قله دماوند را دور می‌زند انجام شده با راهنمایی گرفتن از تابلوهای مسیر که راه رسیدن به پناهگاه سیمرغ را مشخص می‌کنند به سمت این پناهگاه ادامه می‌یابد. نهایتاً تیم در ساعت ۱۸/۳۰ دقیقه از وسیله نقلیه پیاده شده حرکت خود را به سمت پناهگاه سیمرغ آغاز می‌کند. با آمادگی مناسب نفرات حرکت تیم پس از کمتر از ۳ ساعت به پناهگاه سیمرغ ختم می‌شود و بلافاصله کمپ برپا شده و نفرات به آماده سازی و صرف شام در چادرها می‌پردازند و حدود ساعت ۲۲/۳۰ آماده خواب می‌شوند.

بامداد روز جمعه ۱۳۸۴/۵/۷ در ساعت ۴ صبح نفرات تیم بیدار شده و پس از صرف صبحانه و اقامه نماز و آماده کردن کوله‌های حمله، در ساعت ۵/۳۰ به سمت قله دماوند با کلیه افراد حرکت می‌کنند.

مسیر صعود قله از سمت چپ برفچال عظیم بالای پناهگاه و از لابلاهای سنگ‌های بزرگ این یال ادامه می‌یابد. در ارتفاع ۴۸۰۰ متری یک نفر از تیم جدا می‌شود، یکی از نفرات قوی تیم او را تا محل مناسبی به سمت پناهگاه همراهی می‌کند و خود بلافاصله به تیم می‌رسد. حرکت تیم پس از پشت سر گذاشتن یال سنگی به سمت شن اسکی‌های زیر قله با سرعت ملایمی ادامه یافته و نهایتاً تیم در ساعت ۱۱/۱۵ صبح موفق به صعود قله ۵۶۷۱ متری دماوند می‌شود.

منظره قله بی‌نظیر است. بسیاری از قله البرز از این نقطه دیده می‌شوند و وسعتی بی‌واژه هر بیننده‌ای را مسحور می‌کند.





تیم پس از حدود یک ساعت و ۱۵ دقیقه به سمت پایین حرکت می کند و پس از پشت سر گذاشتن مسیرهای خطرناک از روی سنگ ها ، به سمت شن اسکی ها حرکت کرده و از این مسیر خود را به پناهگاه می رساند. پس از صرف ناهار و برچیدن کمپ، تیم در ساعت ۱۷ به سمت پایین حرکت می کند و در ساعت ۲۰ با وسیله نقلیه از پارکینگ به سمت پلور و سپس به سمت تهران به راه می افتد و نهایتاً برنامه در ساعت ۲۴ در تهران خاتمه می یابد.

